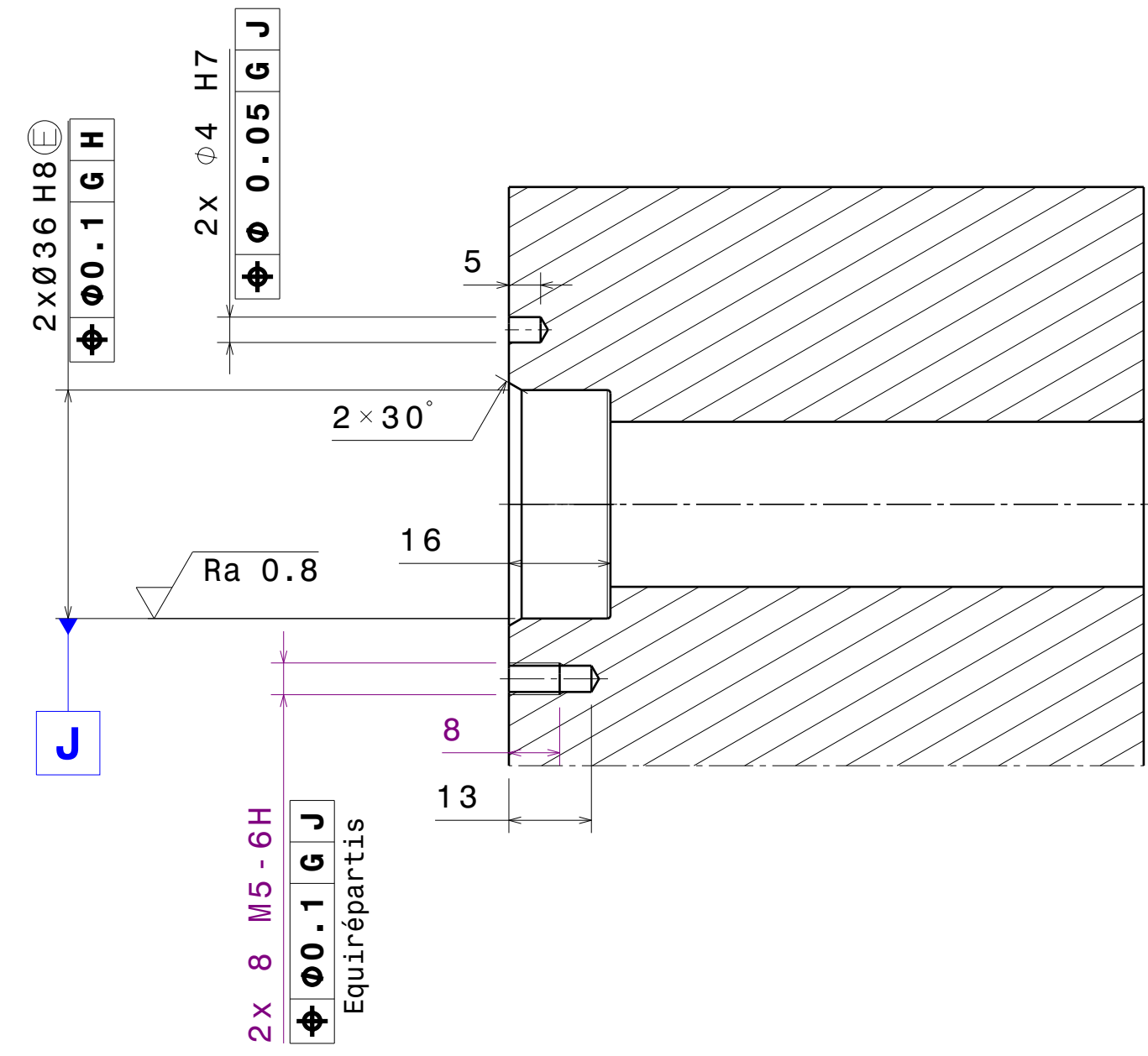
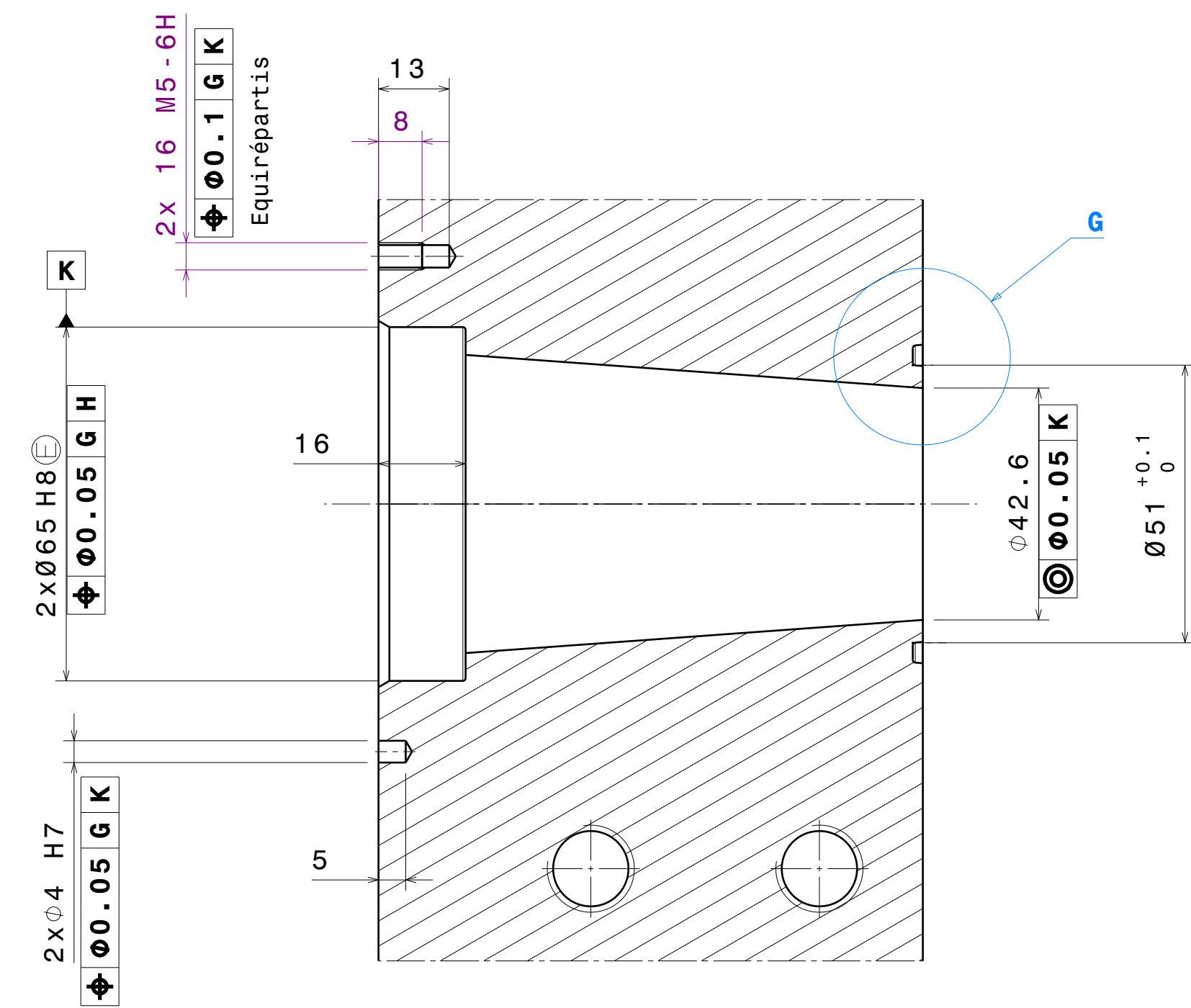


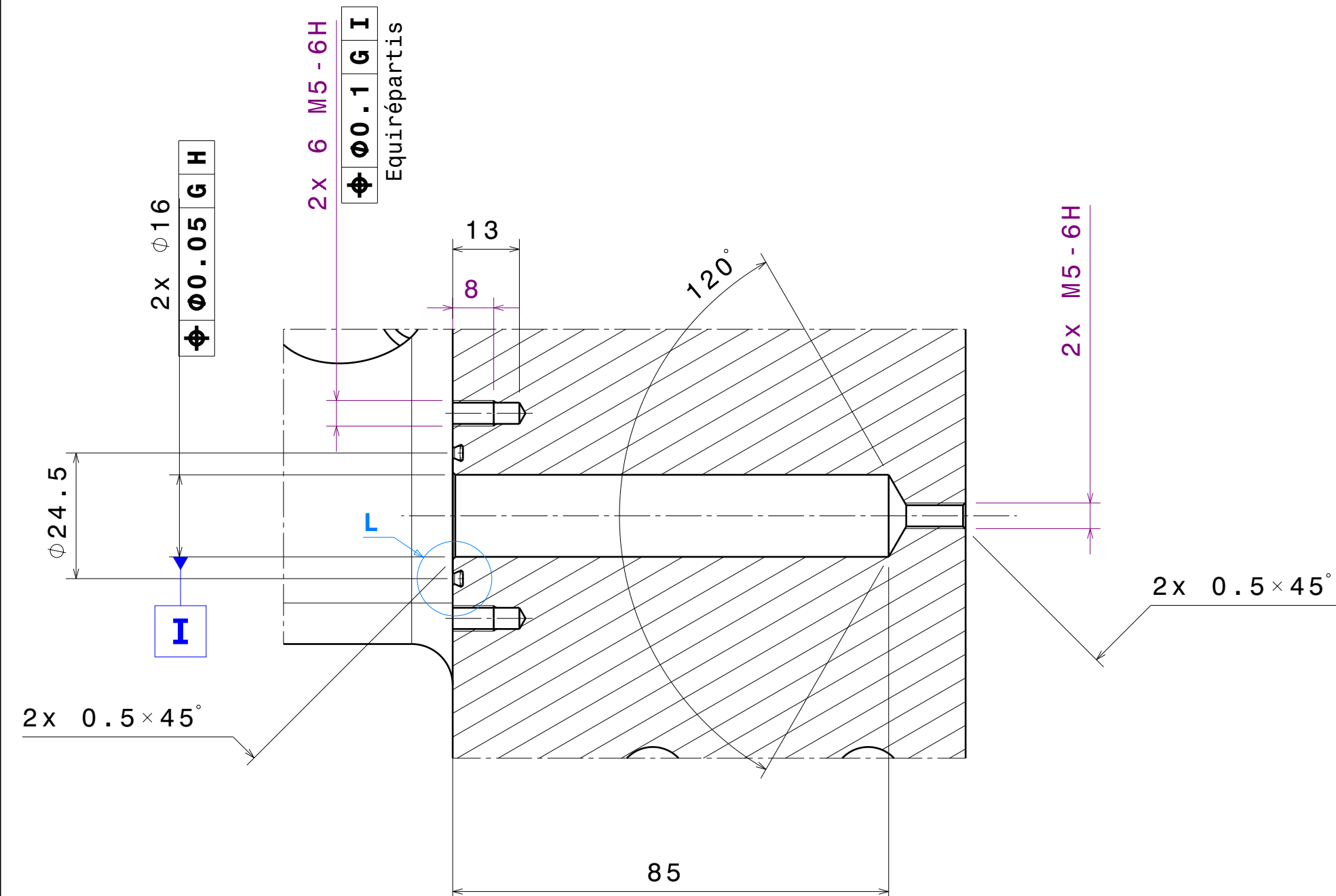
Coupe H-H



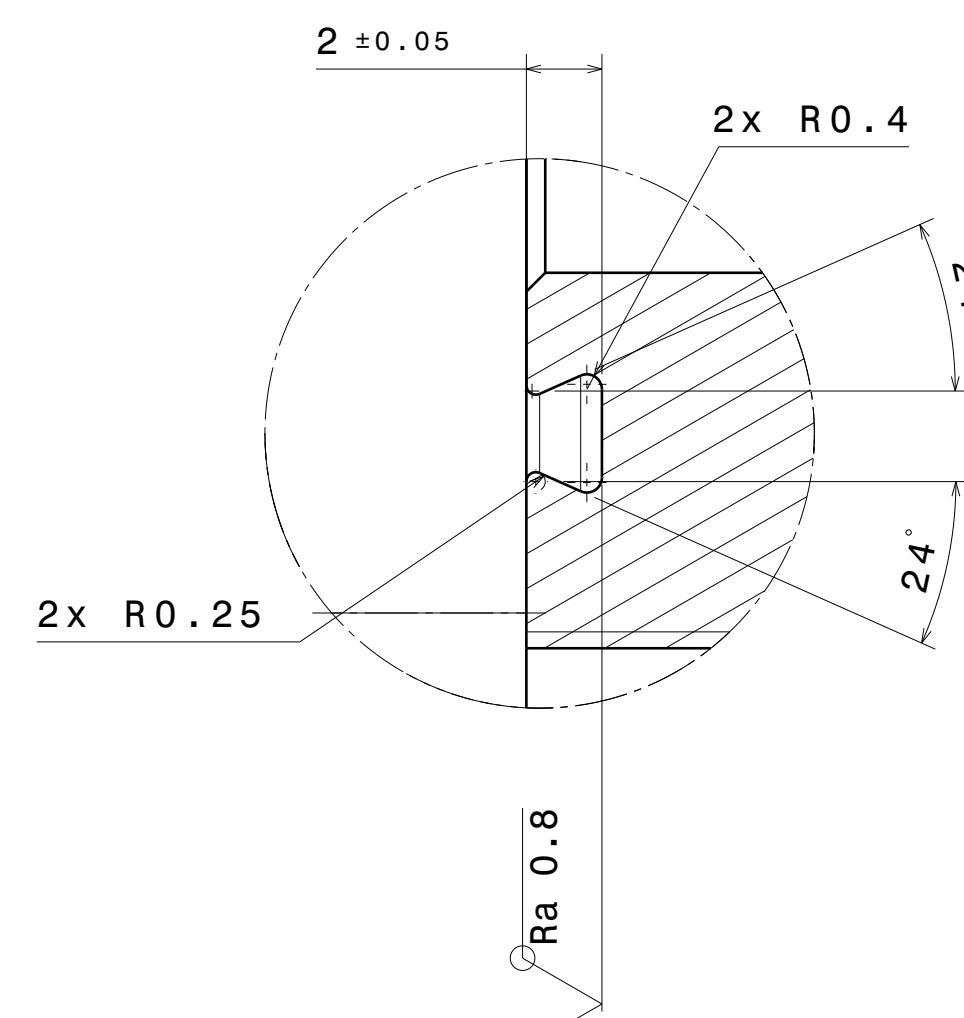
Coupe F-F



Coupe I-I

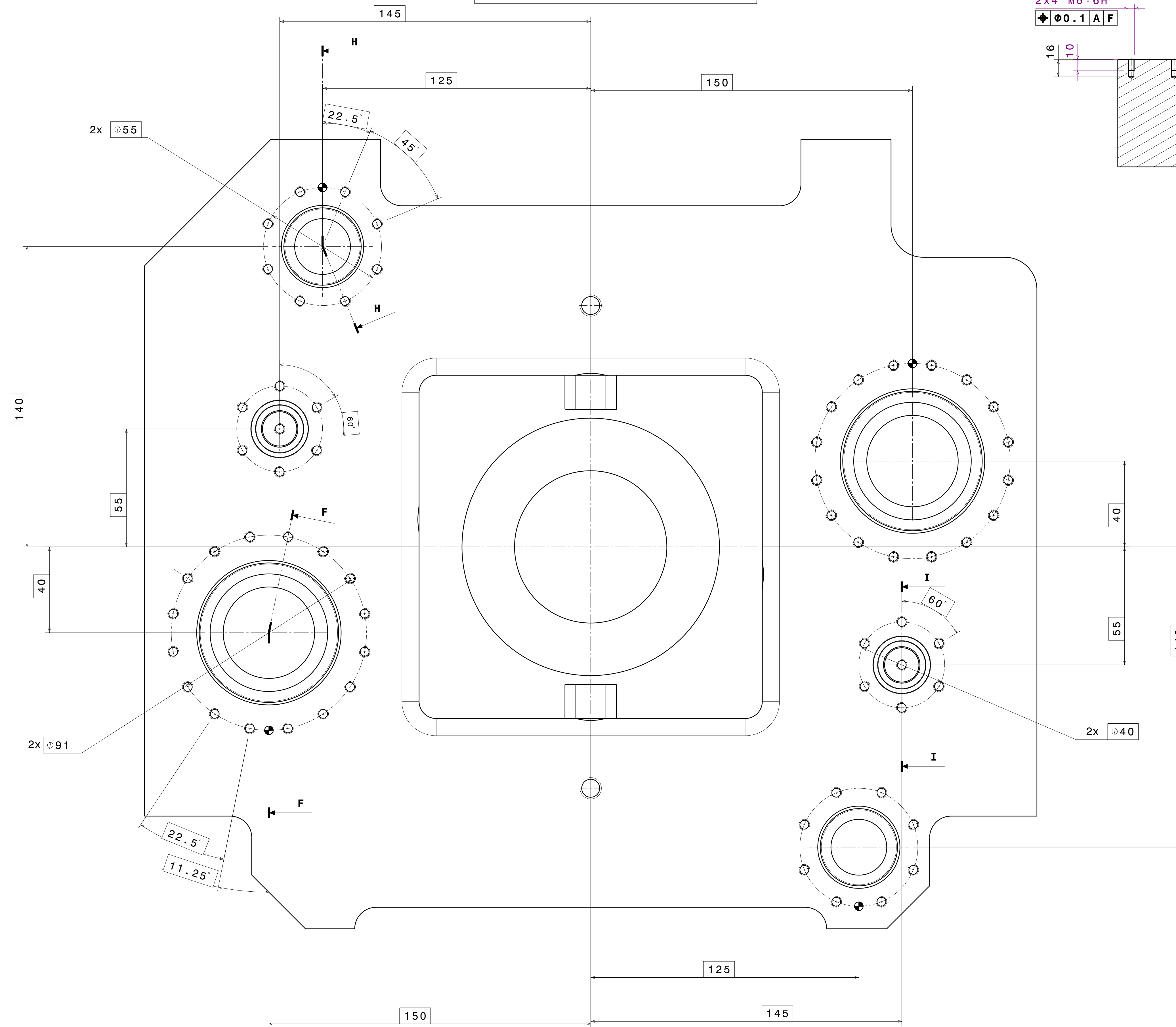


Détail L
Echelle : 5:1

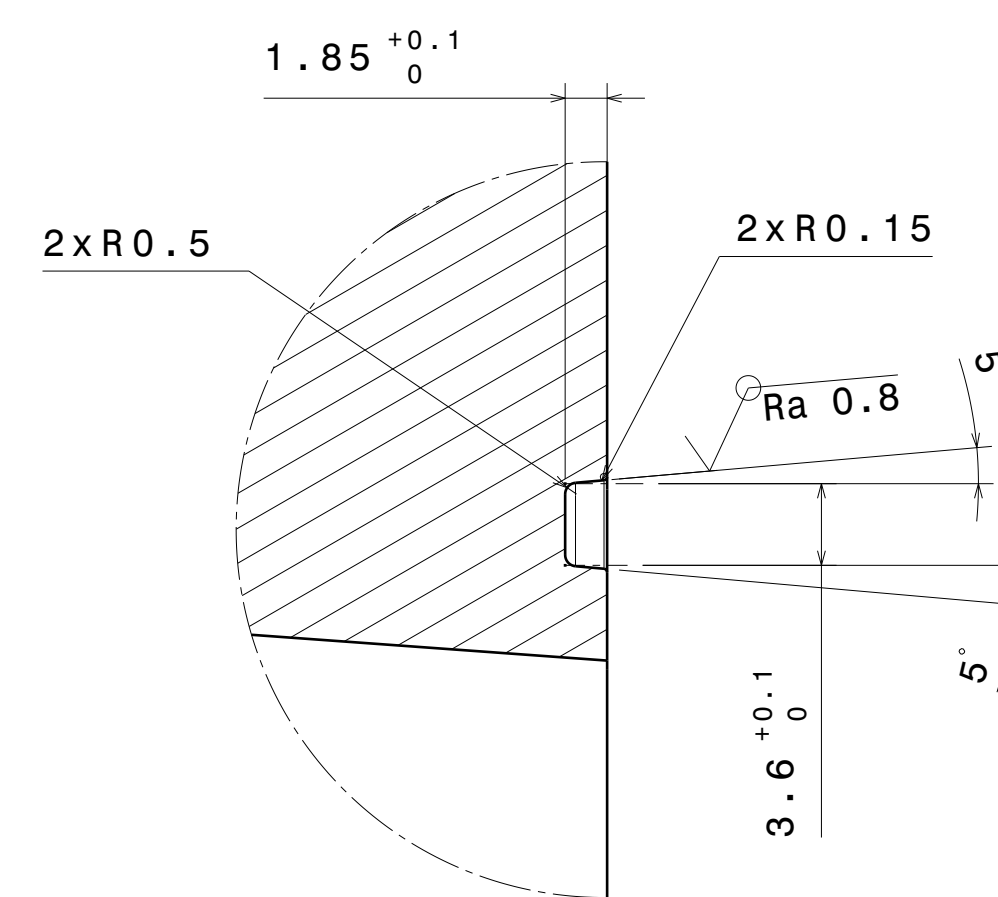


2 gorges joints conduit HP
2x joints Ref. France Joint 010.1B870
Tore 2.5 x 22 NBR 70

Vue de face[2]
Cotation des conduits

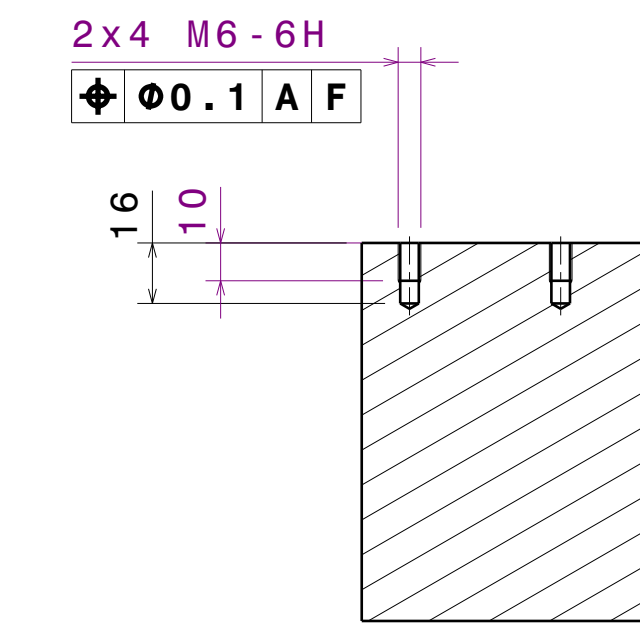


Détail G
Echelle : 3:1

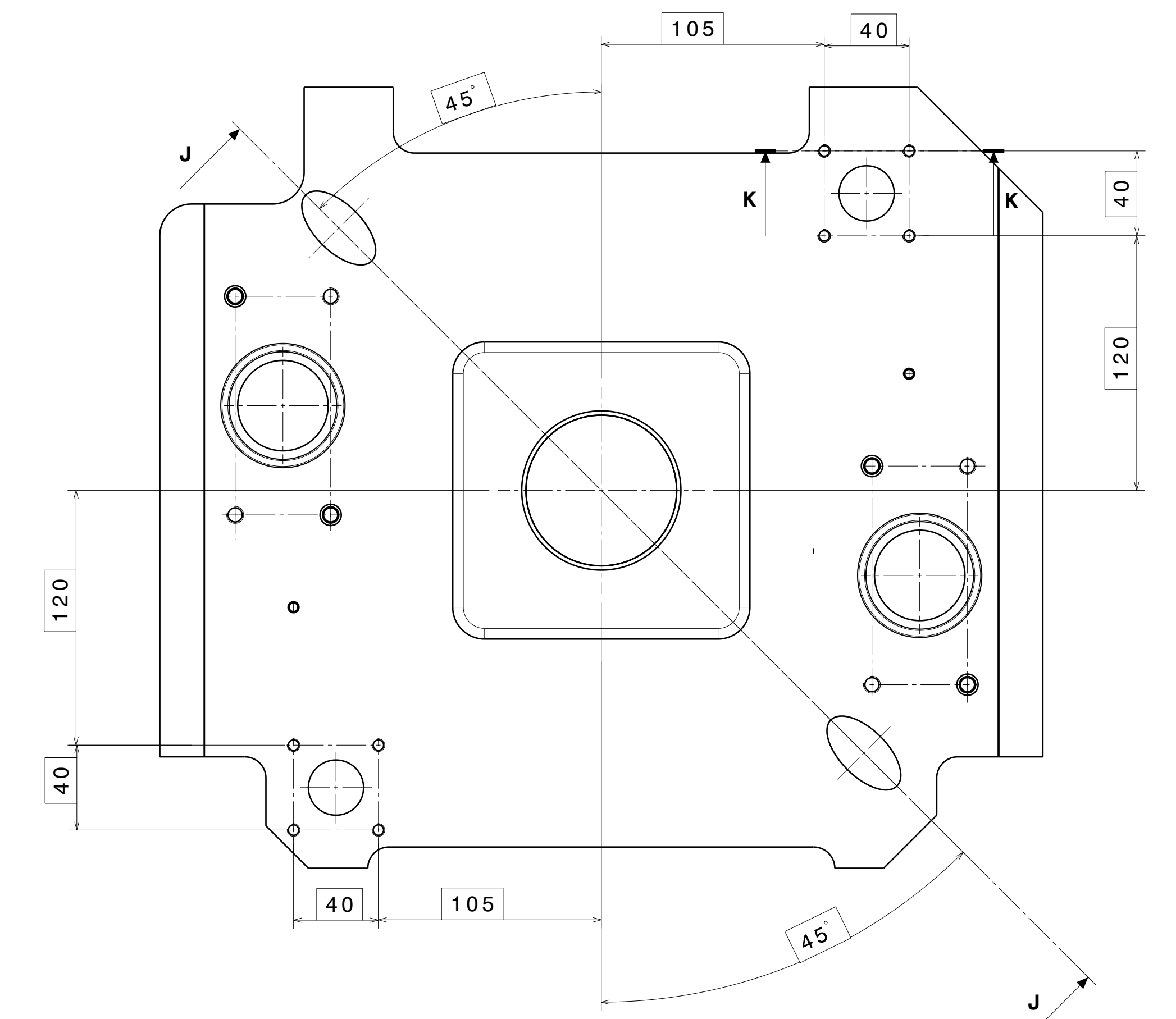


2 gorges joints conduit HP
2x joints Ref. France Joint 010.1B963 51,00x2,50 NBR 70

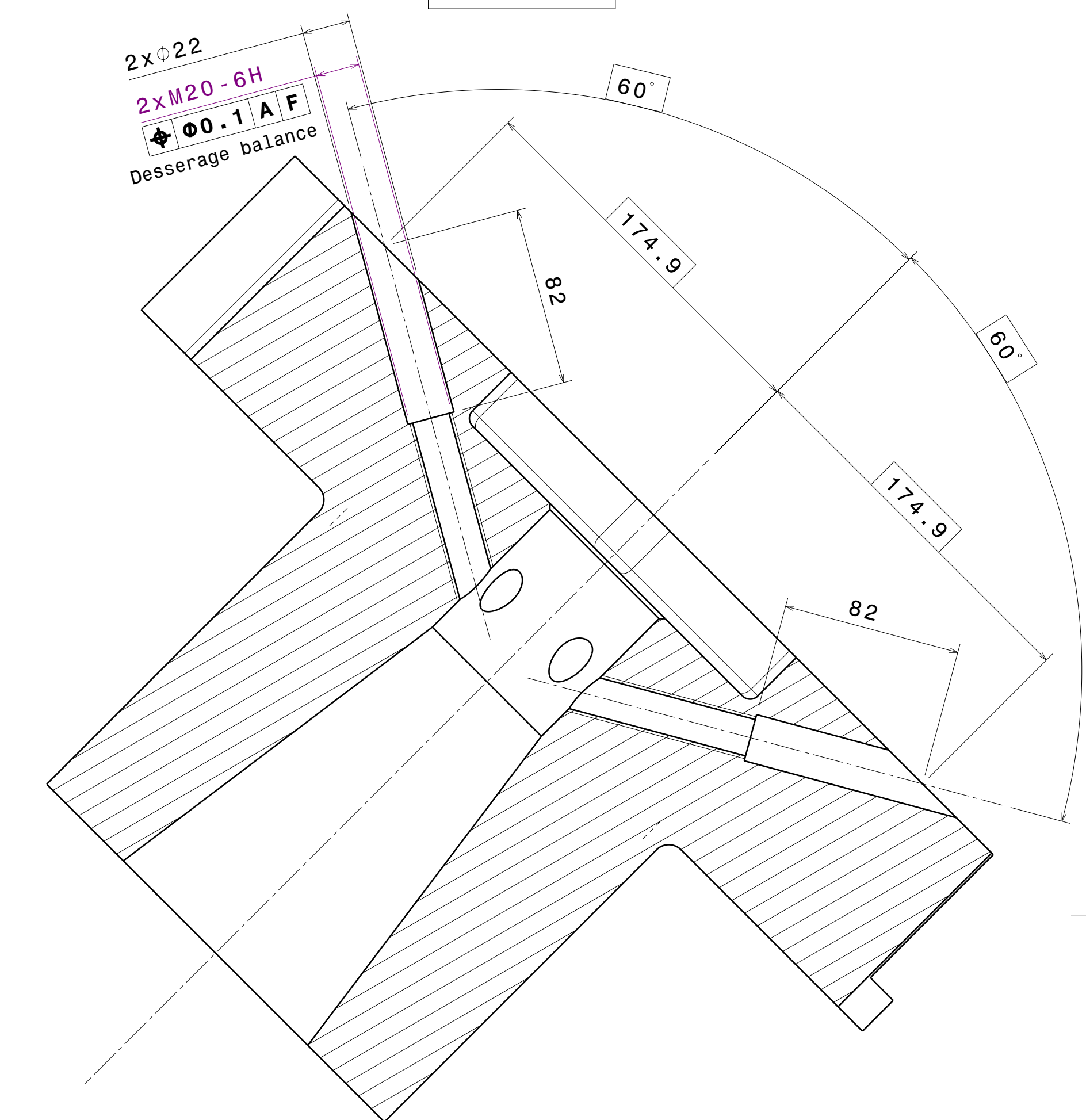
Coupe K-K



Vue arrière-2



Coupe J-J



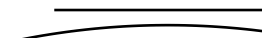

Bon pour fabrication

Pièce soumise à la pression

Pression de service HP: 85 bar
Pression ultime HP :121.5 bar

Pression service CCL : 10 bar
Pression ultime CCL : 14.3 bar
Température: 40°C max

Nbre de pièces: 1	TOLERANCES GENERALES: LONGUEURS = ISO 2768-f ALESAGES = H11 ARBRES = h11 USINAGE GENERAL : $Ra \sqrt[1.6]{\quad}$
Matériau: APX4	
Protection: -	
Traitement: -	
Graver le N° du plan sur une partie non traitée (responsable du client)	

A	Création du document		03/03/23	BASOREAU	NEUVE	LECONTE
001	Modifications			Dessiné par	Vérifié par	Approuvé par
SANS MENTION DE PROTECTION  THE FRENCH AEROSPACE LAB						
28 Avenue de la Division Icaire 92350 CHATELAIN TEL: (33) 01.46.73.40.40				Masse unitaire: 106.3 Kg Bureau d'Etudes DSIM-ICS FAX: (33) 01.46.73.41.44		
BEIR A S1MA FERRURE NON PESÉE						
Ce plan, propriété de l'Onera ne peut être émis, reproduit ou communiqué sans son autorisation.						
A0	Éch: 2/2	Maquette ou:	 CAD/CAO: J. J. 0015	S1MA.8.15027.1221		A
				Planche: 2/3		